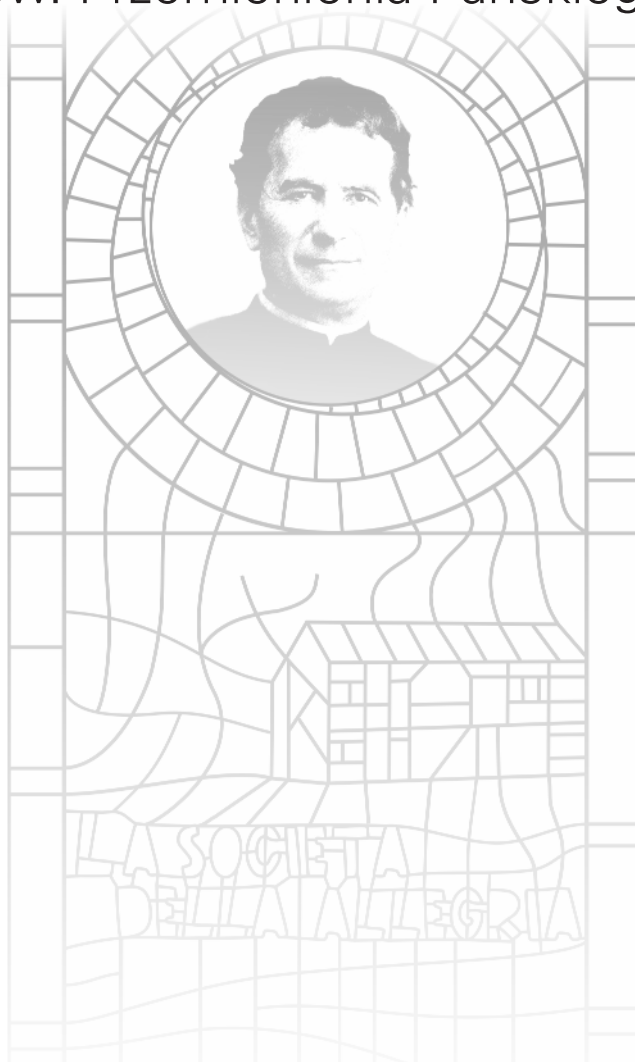


Projekt witraży do kościoła  
w parafii pw. Przemienienia Pańskiego w Polanie



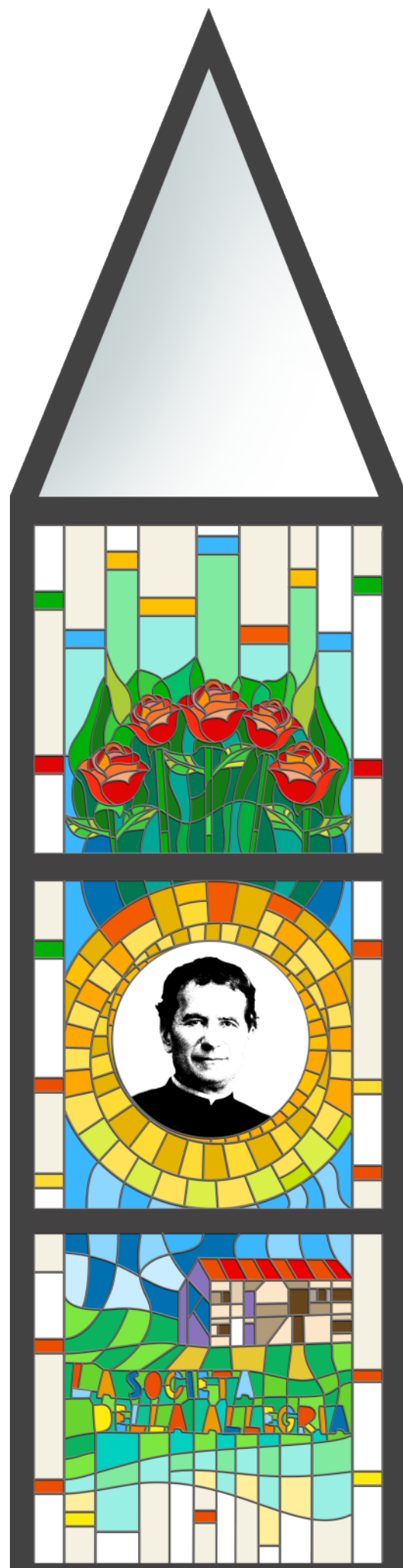
## Witraż - **Jan Bosko**

Portet Jana Bosko malowany metodą  
witrażniczą wypalany na szkle.

W dolnej części przedstawienie  
rodzinnego domu w Becchi

(Castelnuovo Don Bosco) oraz napis La  
società dell'allegria „Towarzystwo  
Wesołości”, które to Jan Bosko założył  
będąc w seminarium w Chieri.

W górnej części przedstawione są róże  
jako symbol miłości, radości i  
wrozumiałości do ludzi jakimi  
obdarowywał Ojciec Bosko.

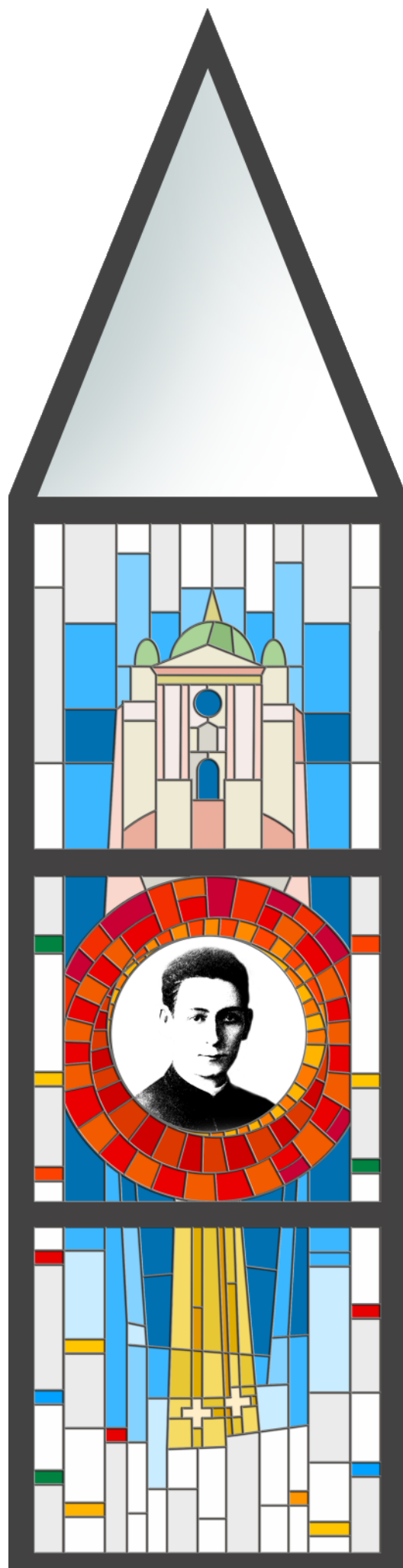


## Witraż – **August Czartoryski**

Portet Augusta Czartoryskiego  
malowany metodą witrażniczą  
wypalany na szkle.

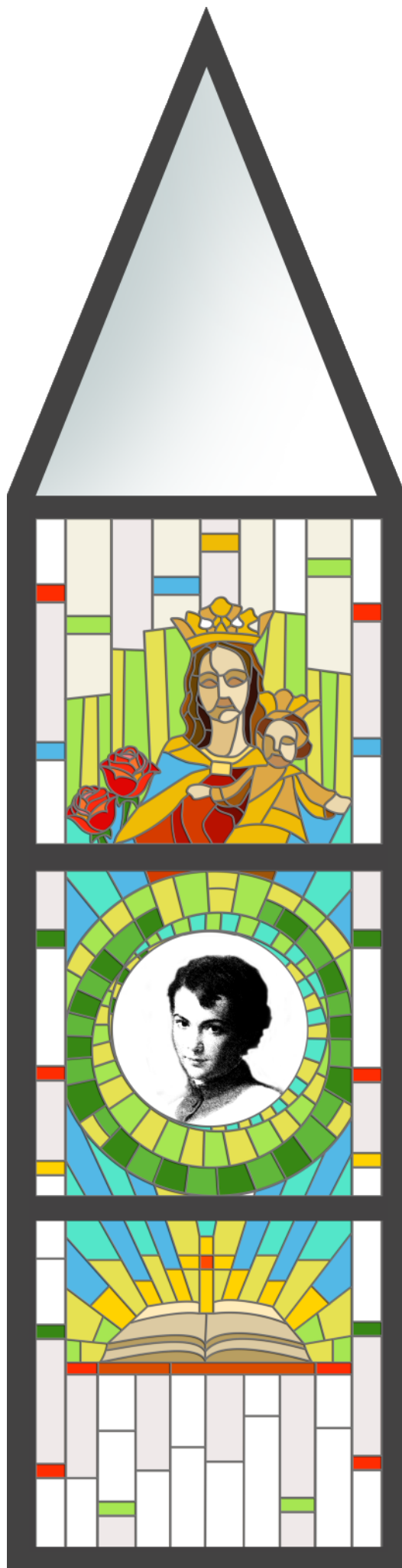
W dolnej części fragment Stuły jako  
elementu szat liturgicznych.

W górnej części uproszczona forma  
Sanktuarium Maryi Wspomożycielki  
Wiernych w Turynie



## Witraż – **Dominik Savio**

Portret Dominika Savio malowany metodą witrażniczą wypalany na szkło. W dolnej części otwarte pismo święte które symbolizuje Savio jako osobę gorliwie praktykującą i nie zaniedbującą okazji do modlitwy. W górnej części przedstawienie Najświętszej Maryi Panny Wspomożenia Wiernych, w turyńskiej bazylice pod tym wezwaniem znajdują się relikwie świętego.

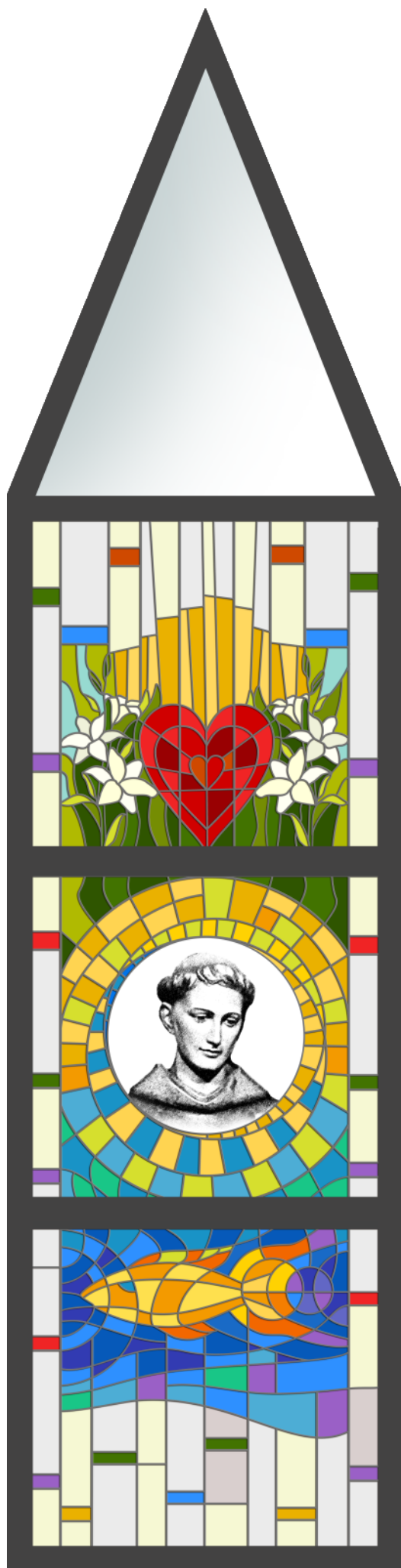


### Witraż – **Antoni Padewski**

Portet Antoniego malowany metodą  
witrażniczą wypalany na szkle.

Górna część to gorliwe serce otoczone  
liliami - symbolem niewinności.

W dolnej części ryba nawiązująca do  
kazania św. Antoniego do ryb.

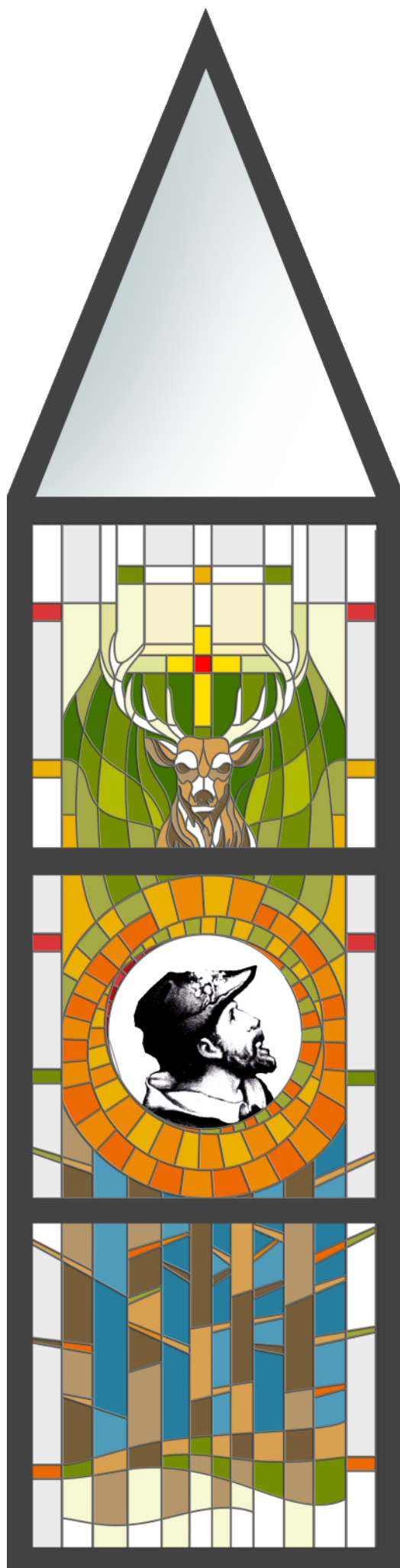


## Witraż – **Hubert z Liège**

Portet Huberta malowany metodą  
witrażniczą wypalany na szkle.

W Dolnej partii witraża las i drzewa.

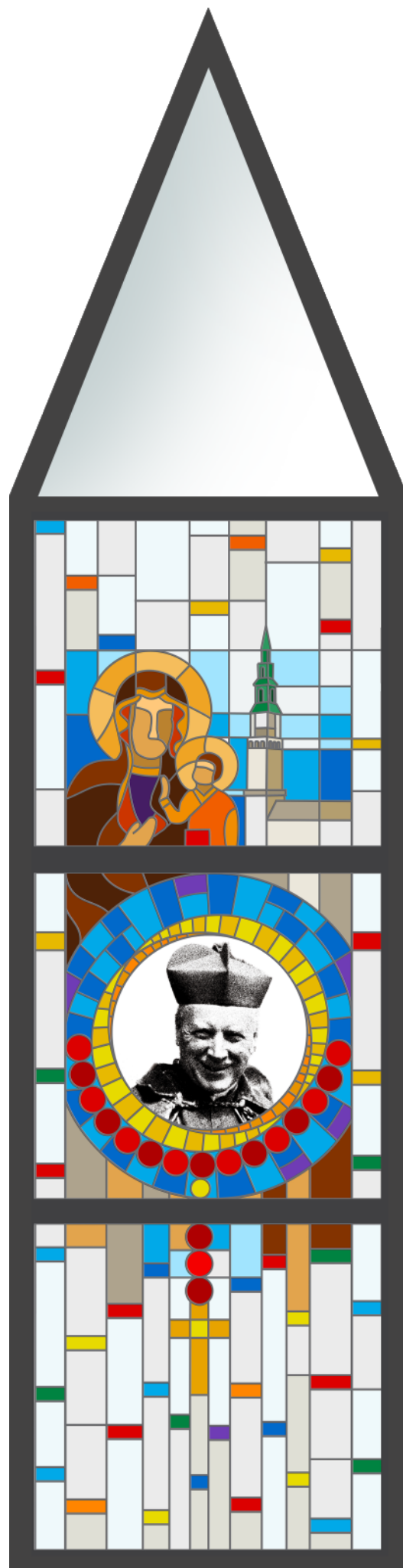
W górnej części postać białego jelenia  
z promieniejącym krzyżem w wieńcu,  
który ukazał się Hubertowi w  
ardeńskim lesie.



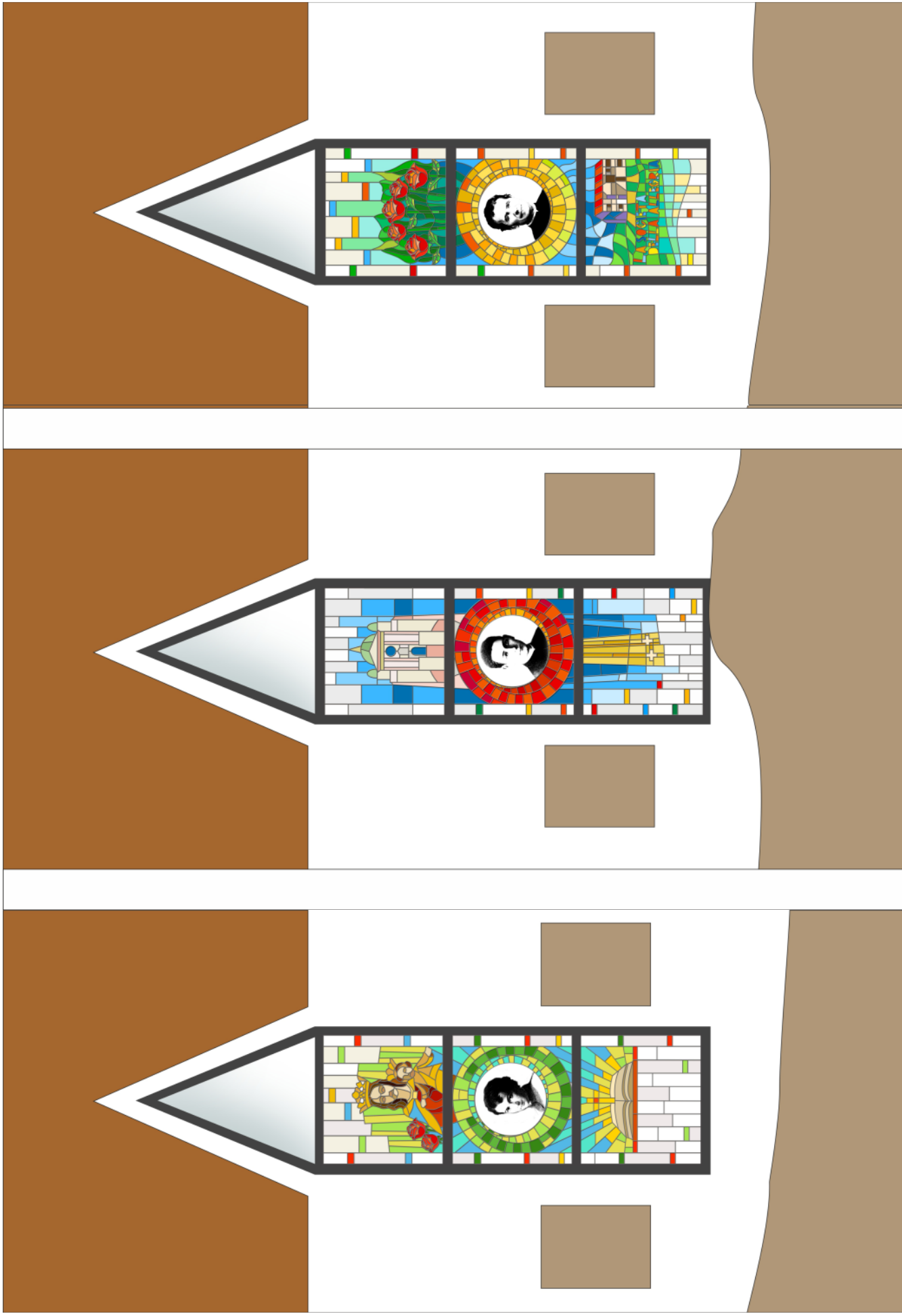
## Witraż – **Stefan Wyszyński**

Portet Huberta malowany metodą  
witrażniczą wypalany na szkle.

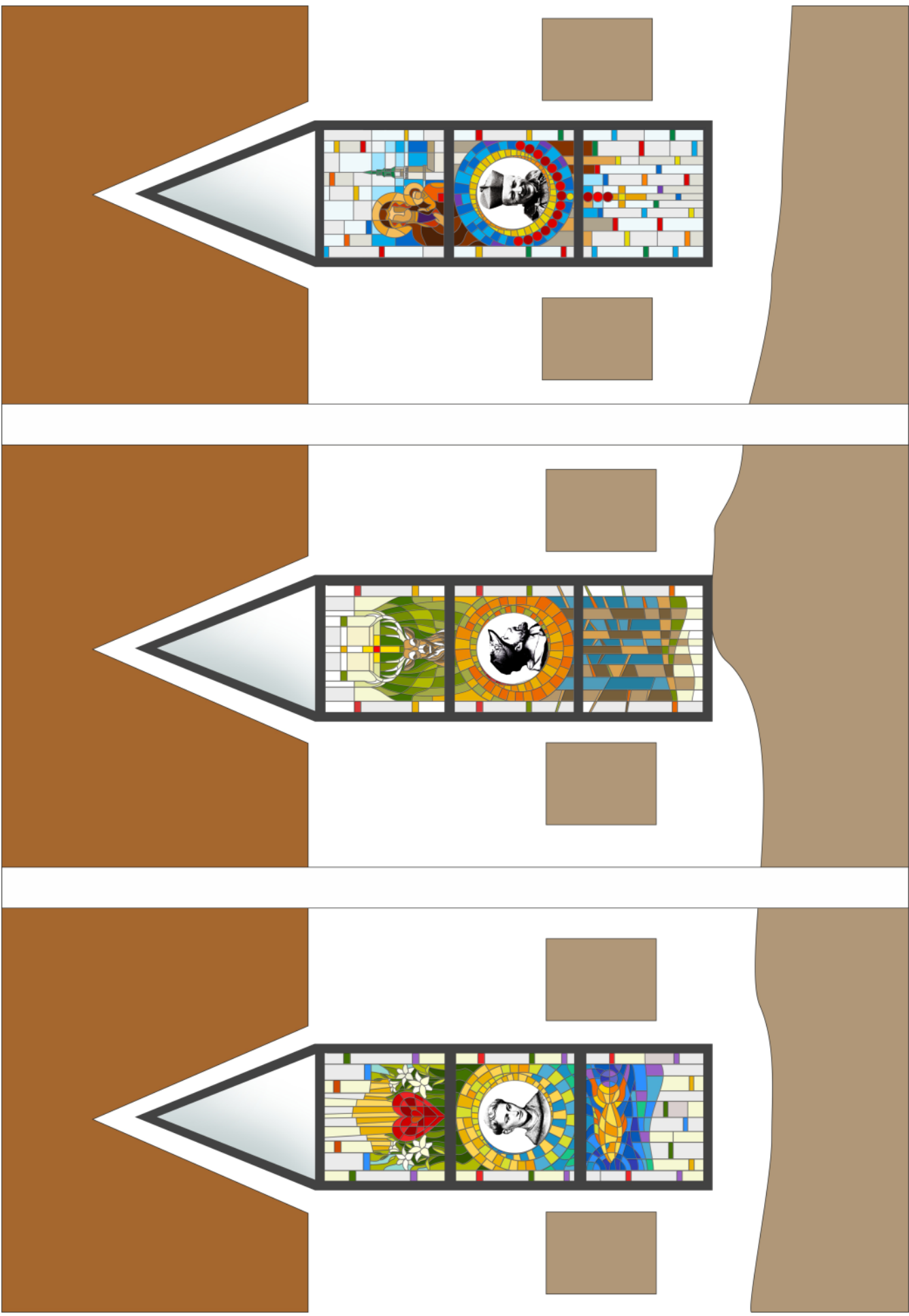
W górnej części nawiązanie do Matki  
Boskiej Częstochowskiej i klasztoru w  
Częstochowie. W dolnej części  
różaniec jako symbol gorliwości.

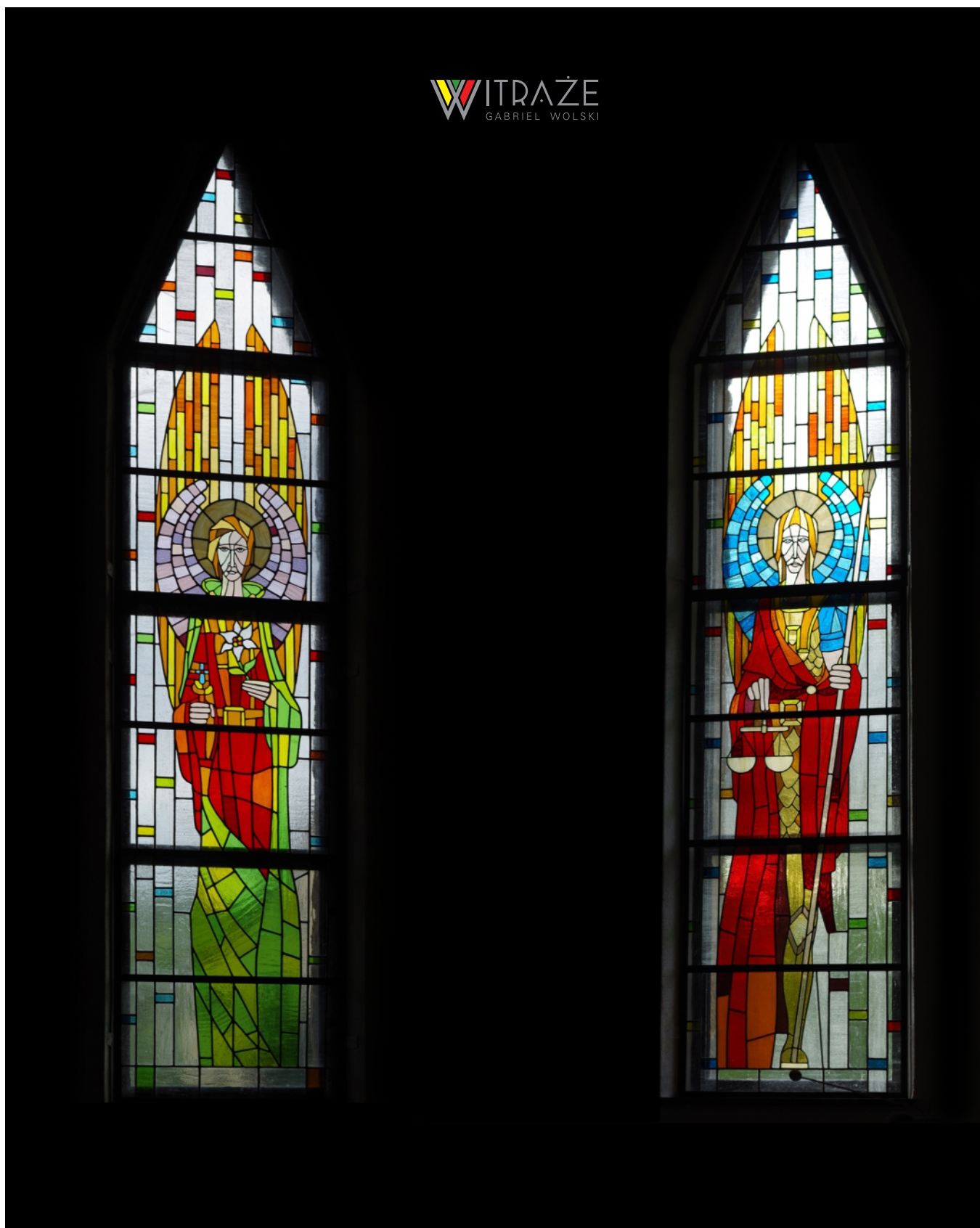












Witraże z prezbiterium - **Archanioł Gabriel i Michał**

Wykonane tradycyjną techniką. Cięte szkło scalane ołowiem, cyną i miedzią.



Przykładowa wizualizacja komputerowa jak będą wyglądały witraże po zamontowaniu. Kolorystyka może ulec nieco zmianie co uzależnione jest o różnego rodzaju szkła.



---

tel.: 691 046 441  
e-mail: [edinio@poczta.onet.pl](mailto:edinio@poczta.onet.pl)